

削って簡単に成形が出来る速硬性ポリマーセメントモルタル

うめ太郎[®]

うめ太郎は、コンクリート構造物や建物の破損箇所、コア削孔穴の埋め戻し及び各種コンクリートの補修用に開発された、アクリル粉末樹脂を配合したプレミックスモルタルです。

用途

- ・コンクリート構造物、コンクリート二次製品の補修
- ・コア削孔後穴埋め
- ・付着試験後のアタッチメント跡の埋め戻し
- ・ALCやモルタル破損箇所補修
- ・目地埋め等

特徴

- ・水で練るだけで使用可能
- ・小口タイプは専用容器を採用し、水を入れて振るだけの簡単施工
- ・速硬性で時間短縮
- ・ヘラやカッターで削り成形が可能、仕上がりはコンクリート近似色

練り上がり量

500g袋 / 0.35㎡

10kg袋 / 7.1㎡

荷姿

500g × 8袋入り / 箱

10kg / 袋入り



500g袋

標準配合

1袋当りの標準配合水

うめ太郎	清 水
10 kg	2.8～3.2kg
うめ太郎	清 水
500 g専用パック	140～160g

備考)練混ぜ水量は、施工時の気温・施工方法により調整して下さい。

性能

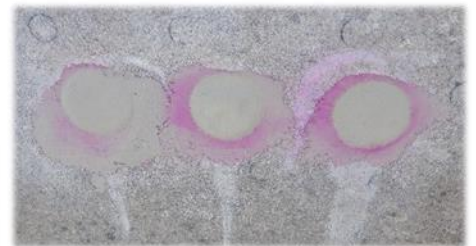
試験温度:20℃

項 目	試験結果	試験方法
圧縮強度	27.0 N/mm ²	JIS A 1171
曲げ強度	6.0 N/mm ²	JIS A 1171
接着強度	1.5 N/mm ²	建 研 式

※各試験数値は、試験室におけるデータである為、養生温度・湿度等の条件により、誤差を生じることがあります。また現場での数値を保証するものではありません。

	5℃	20℃	35℃
凝結時間	30～45分	15～30分	5～15分
成形可能時間	60～90分	30～60分	15～30分

<事例>



混練リイメーシ

注意事項

- 作業時には、保護具(手袋・眼鏡・マスク等)を着用して下さい。●5℃未満での施工は避けて下さい。●速硬タイプのため、一度に施工可能な量を混練して下さい。●混練不足は、不具合の原因となるので十分に混練して下さい。●製品は直射日光や湿気を避けて保管して下さい。開封後は密閉し、出来るだけ早く使い切して下さい。●本資料の記載事項は予告なしに変更する場合がありますので、予めご了承下さい。●本商品の安全取扱い上の詳しい注意事項が必要なときは、製品安全データシート(SDS)をご請求下さい。

オバナヤ・セメントックス株式会社

東 京 〒103-0001 東京都中央区日本橋小伝馬町16-6 香取ビル
 TEL : 03-3663-7641 / FAX : 03-3661-0496
 名 古 屋 〒467-0067 名古屋市瑞穂区石田町1-48
 TEL : 052-851-9361 / FAX : 052-851-9450
 大 阪 〒532-0011 大阪市淀川区西中島4-2-26 天神第一ビル
 TEL : 06-6305-0371 / FAX : 06-6305-0372

代理店